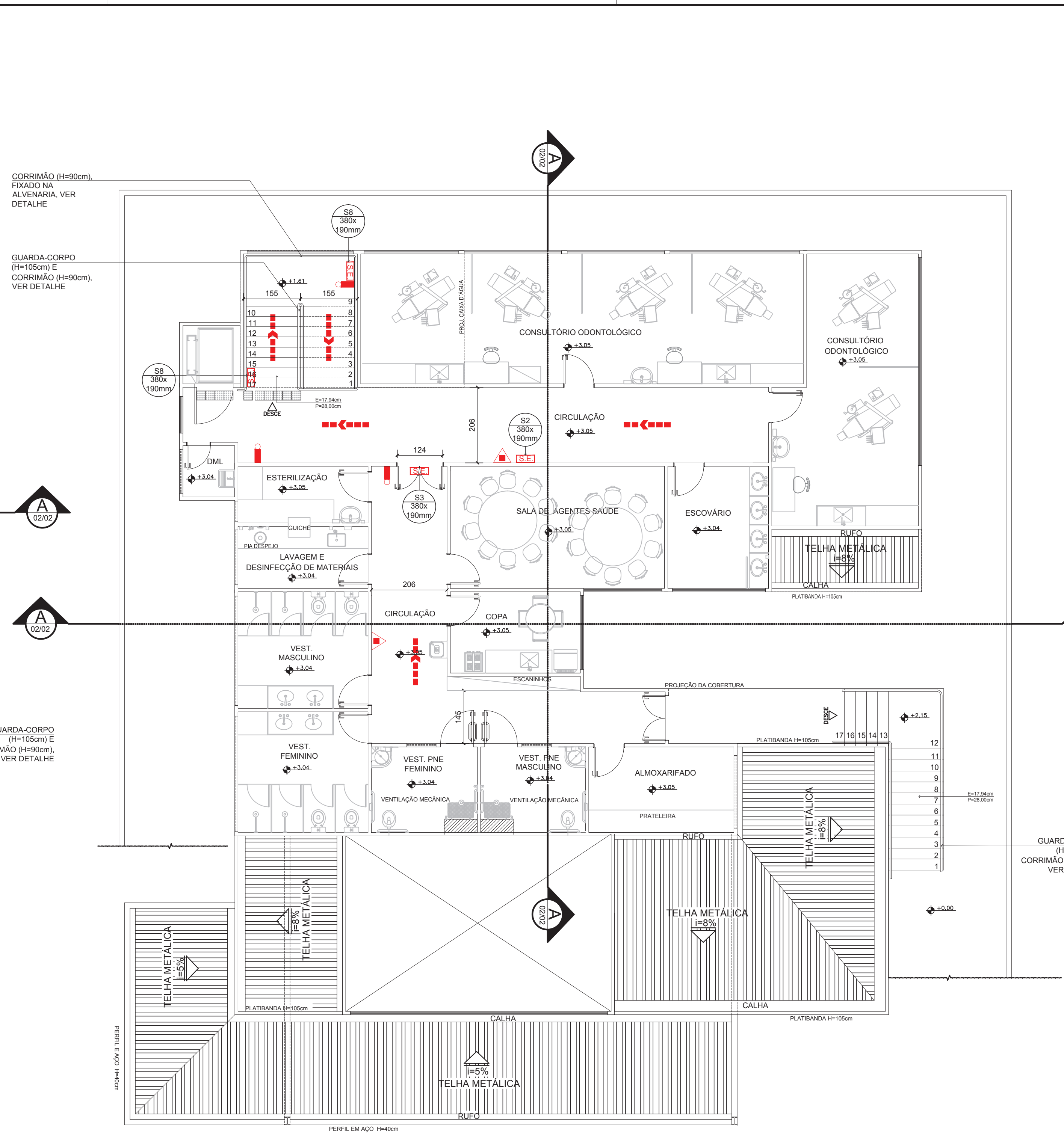
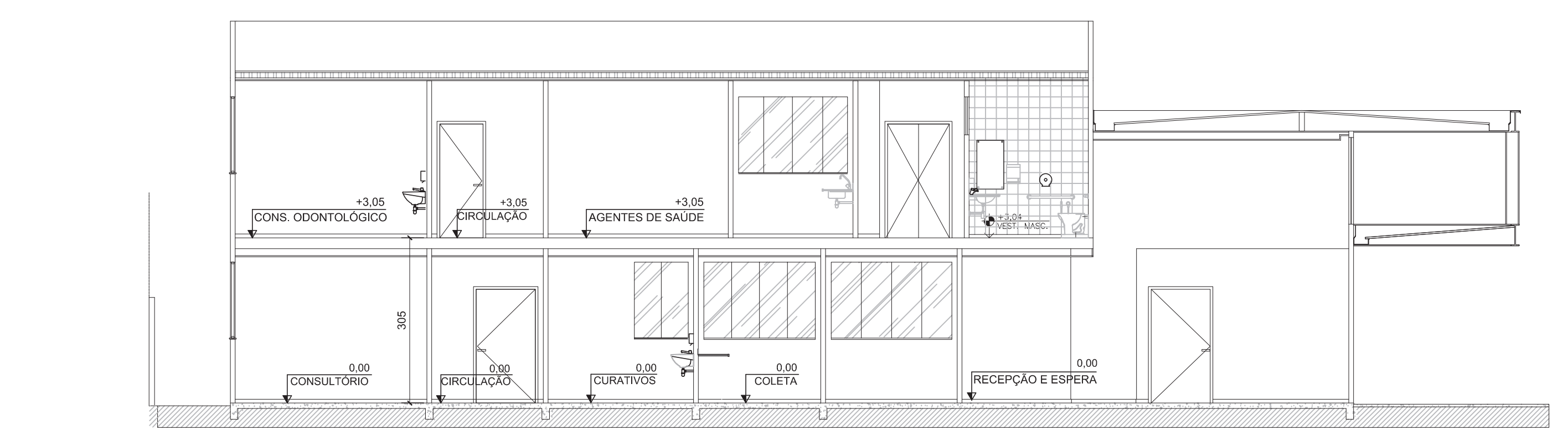


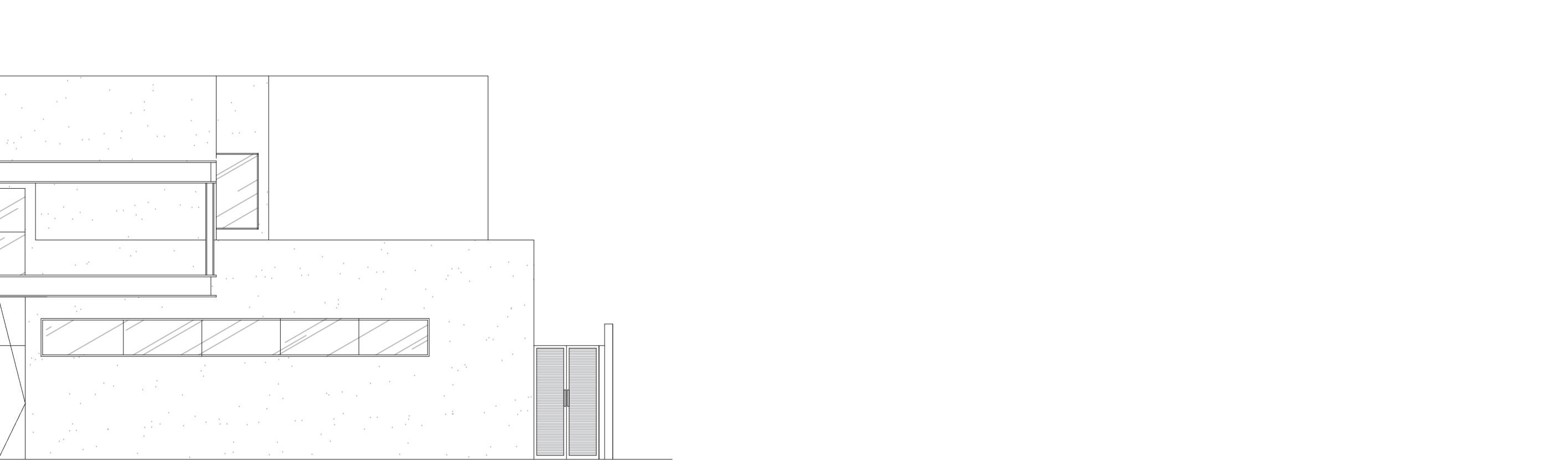
FORMATO INTERNACIONAL A2 (1189 x 841mm)



PLANTA DO 2º PAVIMENTO
ESCALA: 1/75









CORTE BB
ESCALA: 1/75



FACHADA FRONTAL
ESCALA: 1/75

| TABELA A | | | | |
|--|---------|---|---|---|
| SINALIZAÇÃO DE ORIENTAÇÃO E SALVAMENTO | | | | |
| TIPO | SÍMBOLO | SIGNIFICADO | FORMA E COR | APLICAÇÃO |
| S2 | | SAÍDA DE EMERGÊNCIA | SÍMBOLO: RETANGULAR FUNDO: VERDE PICTOGRAMA: FOTOLUMINESCENTE | INDICAÇÃO DO SENTIDO (ESQUERDA OU DIREITA) DE UMA SAÍDA DE EMERGÊNCIA CONFORME IT-15 |
| S3 | | SAÍDA DE EMERGÊNCIA | SÍMBOLO: RETANGULAR FUNDO: VERDE PICTOGRAMA: FOTOLUMINESCENTE | INDICAÇÃO DE UMA SAÍDA DE EMERGÊNCIA A SER AFIADA ACIMA DA PORTA, PARA INDICAR O SEU ACESSO |
| S4 | | SAÍDA DE EMERGÊNCIA | SÍMBOLO: RETANGULAR FUNDO: VERDE PICTOGRAMA: FOTOLUMINESCENTE | INDICAÇÃO DO SENTIDO DE FUGA NO INTERIOR DAS ESCADAS |
| S8 | | SAÍDA DE EMERGÊNCIA | SÍMBOLO: RETANGULAR FUNDO: VERDE PICTOGRAMA: FOTOLUMINESCENTE | INDICAÇÃO DO SENTIDO ESQUERDA OU DIREITA, DESCENDO OU SUBINDO |
| S12 | | SAÍDA DE EMERGÊNCIA | SÍMBOLO: RETANGULAR FUNDO: VERDE PICTOGRAMA: FOTOLUMINESCENTE | INDICAÇÃO DE SAÍDA DE EMERGÊNCIA UTILIZADA COMO CORRELACIONAMENTO DO PICTOGRAMA FOTOLUMINESCENTE (SETA OU IMAGEM, OU AMBOS) |
| MENSAGENS ESCRITAS | | | | |
| CÓDIGO | SÍMBOLO | SIGNIFICADO | FORMA E COR | APLICAÇÃO |
| M1 | | INDICAÇÃO DOS SISTEMAS DE PROTEÇÃO CONTRA INCÊNDIO EXISTENTES NA EDIFICAÇÃO | SÍMBOLO: QUADRADO OU RETANGULAR FUNDO: COR CONTRASTE COM A MENSAGEM PICTOGRAMA: MENSAGEM ESCRITA REFERENTE AOS SISTEMAS DE PROTEÇÃO CONTRA INCÊNDIO EXISTENTES NA EDIFICAÇÃO | NA ENTRADA PRINCIPAL DA EDIFICAÇÃO |

NOTA:
01) O SISTEMA DE SINALIZAÇÃO DE EMERGÊNCIA ATENDERÁ AO CONTO DO IT-15 DO CBMM
02) A COMPLEMENTAÇÃO DA SINALIZAÇÃO BÁSICA POR SINALIZAÇÃO COMPLEMENTAR COMPOSTA POR MENSAGENS ESCRITAS DEVE ATENDER AOS REQUISITOS DE DIMENSIONAMENTO APRESENTADOS NAS TABELAS 1 E 2 DO ANEXO A.

| ANEXO "K" | | | |
|---|---|-------------------------------|-------------------------------|
| INFORMAÇÕES SOBRE OS SISTEMAS | | | |
| EXTINTORES CONFORME IT-16 | 07 PO QUÍMICO SECO (P-Q-S-ABC) 2A-20-B-C 01 ÁGUA PRESSURIZADA 2A | | |
| ACESSO DE VIATURAS AO HR CONFORME IT-04 | PELA RUA xxxx, CONFORME PLANTA DO TERREIRO | | |
| SINALIZAÇÃO DE EMERGÊNCIA CONFORME IT-15 | 01 PLACA S2, 03 PLACAS S3, 01 PLACA S4, 02 PLACAS S8, 02 PLACAS S12 E 01 PLACA M1 INDICANDO O SENTIDO DA SAÍDA CONFORME TABELA "A" | | |
| ILUMINAÇÃO DE EMERGÊNCIA CONFORME IT-13 | 08 LUMINÁRIAS AUTÔNOMAS DE EMERGÊNCIA, NÍVEL MÍNIMO DE ILUMINAMENTO = 5 LUX | | |
| SAÍDA DE EMERGÊNCIA CONFORME IT-08 | CONFORME DIMENSIONAMENTO | | |
| CLASSIFICAÇÃO - Decreto Estadual nº 44.740/08 | | | |
| GRUPO | Ocupação | Divisão | Descrição |
| H | SERVIÇO DE SAÚDE E INSTITUCIONAL | H-6 | CLÍNICA MÉDICA SEM INTERNAÇÃO |
| CARGA DE INCÊNDIO - IT 09 | | | |
| Divisão | Ocupação/uso | Descrição | CARGA DE INCÊNDIO EM MJ/m² |
| H6 | SERVIÇO DE SAÚDE | CLÍNICA MÉDICA SEM INTERNAÇÃO | 200 |
| CLASSIFICAÇÃO DAS EDIFICAÇÕES E ÁREAS DE RISCO QUANTO A CARGA DE INCÊNDIO | | | |
| RISCO | CARGA DE INCÊNDIO (MJ/m²) | | |
| BAIXO | 300 | | |
| LEGENDA GERAL | | | |
|  | CORRIMÃO | | |
|  | EXTINTOR DE INCÊNDIO TIPO PO QUÍMICO SECO (ABC) 2-A-20-B-C | | |
|  | EXTINTOR DE ÁGUA 2A INSTALADO EM ABRIGO METÁLICO | | |
|  | PLACA COM SINALIZAÇÃO DE ORIENTAÇÃO E SALVAMENTO - VER TABELA "A" | | |
|  | INDICAÇÃO DO CÓDIGO DA PLACA DE SINALIZAÇÃO - VER TABELA "A" | | |
|  | LUMINÁRIA AUTÔNOMA DE EMERGÊNCIA, NÍVEL MÍNIMO DE ILUMINAMENTO = 5 LUX | | |

NOTAS:
1-PROIBIDA REPRODUÇÃO OU ALTERAÇÃO DO CONTEÚDO SEM AUTORIZAÇÃO DOS RESPONSÁVEIS TÉCNICOS DO PROJETO.
2-CORRETIOS AUTORAIS RESERVADOS - LEI FEDERAL 9.610 DE 19/02/1996.
3-CONFIRMAR MEDIDAS NO LOCAL.
4-COTAS EM CENTÍMETROS.

SUBSECRETARIA DE VIGILÂNCIA E PROTEÇÃO À SAÚDE
SUPERINTENDÊNCIA DE VIGILÂNCIA SANITÁRIA
DIRETORIA DE INFRAESTRUTURA FÍSICA
PROJETO MODELO UNIDADE BÁSICA DE SAÚDE
PROJETO DE ACORDO COM RESOLUÇÃO 1787/09 DA SES-MG
É DE RESPONSABILIDADE DO MUNICÍPIO APROVAÇÃO
COM A IMPLANTAÇÃO NO TERRENO ESCOLHIDO.

| | | | |
|-------------------------|---|------------|--------|
| 04 | EMIÇÃO FINAL | 21/10/2013 | VIÁVEL |
| 03 | REVISÃO CONFORME ALTERAÇÃO DA ARQUITETURA EM JULHO/2013 | 27/08/2012 | VIÁVEL |
| 02 | ADEQUAÇÃO DA ARQUITETURA CONFORME VISA | 21/02/2012 | VIÁVEL |
| 01 | EMIÇÃO FINAL | 13/11/2012 | VIÁVEL |
| 00 | EMIÇÃO INICIAL | 08/10/2012 | VIÁVEL |
| REVISÃO | | OBJETO | DATA |
| GERENCIAMENTO E PROJETO | | | |

Viabile
solução em projetos

DESENVOLVIDO POR: GRACIELA COSTA
NOME DO PROJETO: 460-UBSSS-R04-INC-02-PE-T3A_PLANTAS E CORTES.DWG
RESPONSÁVEL TÉCNICO: FERNANDA BASQUES M. QUANTRO

DATA: OUTUBRO/2012
ESCALA: INDICADA
UNIDADE: CENTÍMETROS
PROPRIETÁRIO: SECRETARIA DO ESTADO DE SAÚDE DE MINAS GERAIS
SECRETARIA DE ESTADO DE SAÚDE DE MINAS GERAIS
Secretaria de Estado de Saúde de Minas Gerais
Cidade Administrativa Presidente Tancredo Neves
Rodovia Prof. Américo Garibaldi s/nº - Bairro: Santa Vitoria - B. Hls - Minas Gerais - CEP: 31535-000 - SES-400 Prédio Minas - 12º e 13º andrs
SUBSECRETARIA DE INOVAÇÃO E LOGÍSTICA
SUPERINTENDÊNCIA DE GESTÃO
DIRETORIA DE GESTÃO DA REDE FÍSICA

DISCIPLINA: PREVENÇÃO E COMBATE AO INCÊNDIO E PÂNICO
PROJETO: UBS MINAS - PROJETO MODELO
TIPO T3A - ACILVE

ENGENHEIRO: VÁRIAS UNIDADES NO ESTADO DE MINAS GERAIS
CONTÉÚDO: PLANTAS DO 1º E 2º PAVIMENTOS
CORTES AA, CORTE BB
FACHADA FRONTAL

ETAPA: PROJETO EXECUTIVO
FOLHA: 02
02