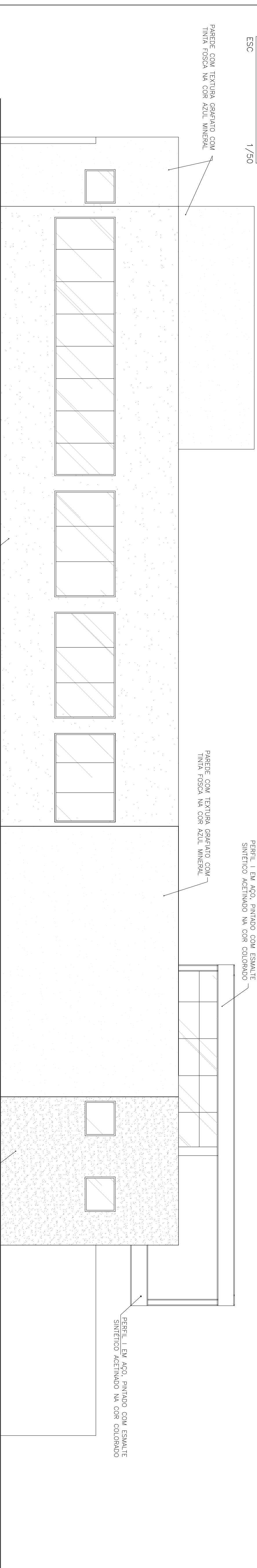


FACHADA FRONTAL

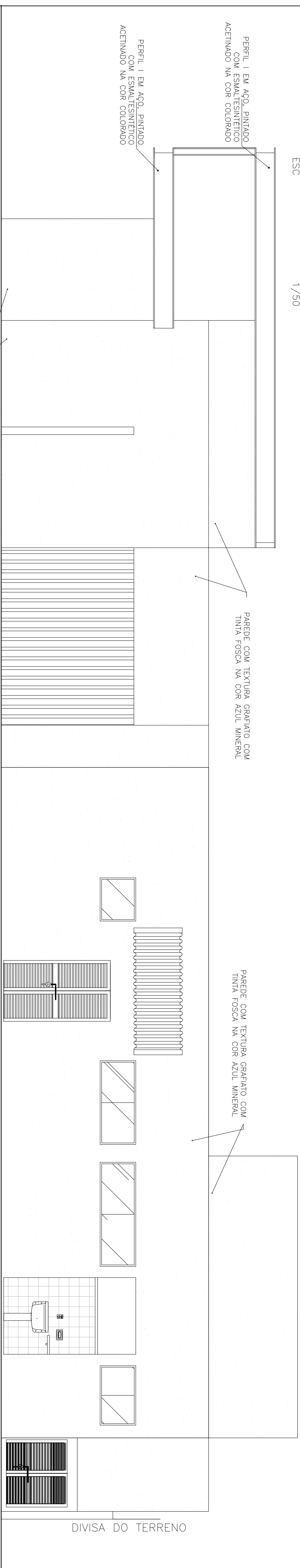
UBS TIPO 1 - TERREA - 2 LOTES



VISTA LATERAL ESQUERDA

UBS TIPO 1 - TERREA - 2 LOTES

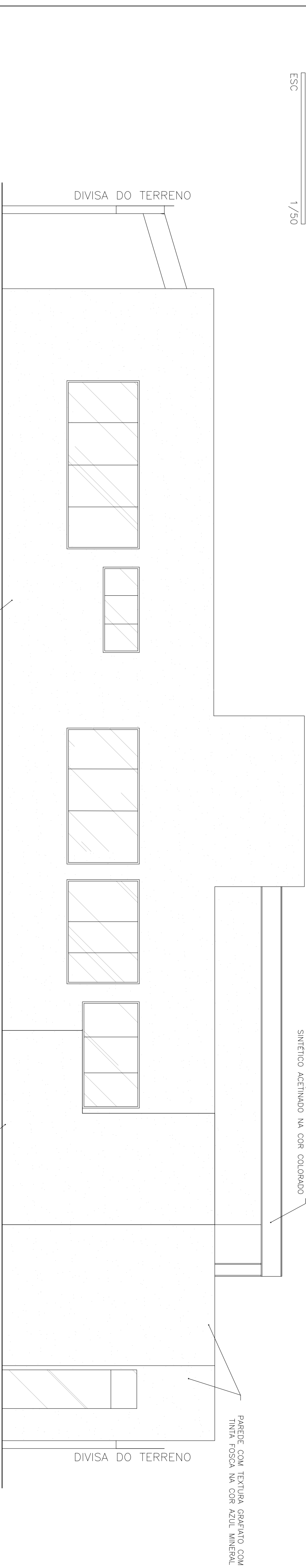
ESC 1/50



VISTA LATERAL DIREITA

UBS TIPO 1 - TERREA - 2 LOTES

ESC 1/50



VISTA POSTERIOR

UBS TIPO 1 - TERREA - 2 LOTES

ESC 1/50

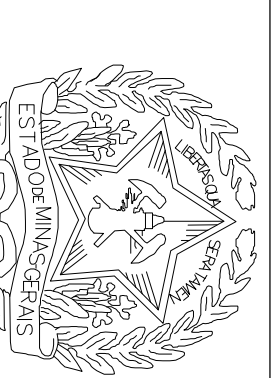
NOTAS:

- 1- PROIBIDA REPRODUÇÃO OU ALTERAÇÃO DO CONTEÚDO SEM AUTORIZAÇÃO DOS RESPONSÁVEIS TÉCNICOS DO PROJETO.
- 2- DADOS AUTOMÁTICA E RESERVADOS - LEI FEDERAL Nº 9.610 DE 19/02/1996.
- 3- CONFERIR MEDIDAS NO LOCAL.
- 4- COTAR EM CENTÍMETROS.

5- VERIFICAR QUADRO DE ESPECIFICAÇÕES E DETALHES PARA ACABAMENTOS, BANCALDES E DIVISÓRIAS.
6- AS MEDIÇÕES REPRESENTADAS (em m) SE LIMITAM AOS PERÍMetros DE AQUÍDUO, PASSARELA, DRENAGEM, ÁGUA RECEBER O
E LAÇOS DE CIMENTAÇÃO, PAVIMENTO, CALÇADO, VERTEDOURO, TUBULÃO, FLOTEADOR, BARRAGEM, BARRAGEM DE ALVENARIA,
CERCA, CONSTRUÇÃO E NEM DAS ÁREAS DOS ADJACENTES APROVADOS PELO VISA.

7- O PROJETO JÁ ENCONTRA-SE APROVADO PELA VISA, CONFORME Parecer Técnico Nº 564/13, DE 21-02-13.

É DE RESPONSABILIDADE DO MUNICÍPIO DA IMPLANTAÇÃO DO PROJETO MODELO AO TERRENO ESCOLHIDO, DEVERÁ O MESMO EXECUTAR TODAS AS ALTERAÇÕES NECESSÁRIAS PARA O ACESSO À UNIDADE CONFORME NBR9050 / 2004.

	
	GOVERNO DO ESTADO DE MINAS GERAIS Secretaria do Estado de Saúde de Minas Gerais Cidade Administrativa Theód. Américo Genetti, s/nº - Bairro: Serra Verde - 8-His - Minas Gerais CEP: 31630-900 - 555-Av. Heitor Minois - 12º e 13º andar
	SUBSECRETARIA DE INOVAÇÃO E LOGÍSTICA SUPERINTENDÊNCIA DE GESTÃO DIRETORIA DE GESTÃO DA REDE FISSIONAL

EMPREENHEMENTO:

UBS MINAS - PROJETO MODELO

PROJETO:

UBS MINAS - TIPO 01 - TERREA - 02 LOTES

LOGRADUÁRIO:

CIDADE:	LOTIF/QUADRA:
RESPONSÁVEL:	VERIFICADO POR:
DATA: OUTUBRO/2013	DATA: OUTUBRO/2013
FORMATO: REVISÃO: <div>A1</div>	FOLHA: ESCALA: <div>03/05 IND</div>
AUTOR: ANGE PAULO TRAUANO MENEZES JR. CAD. 57815-8	
PROJETO ARQUITETÔNICO	
PARA REFERENCIA	
PARA OBRA	
PARA FABRICAÇÃO	
PARA ARQUIVO	
ARQUIVO: UBS_TTT_EXE_ARO_002.DWG	