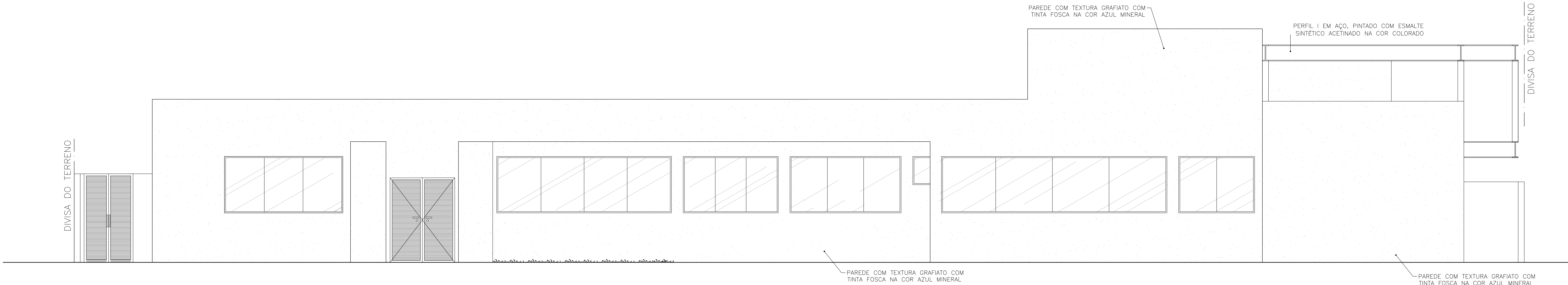
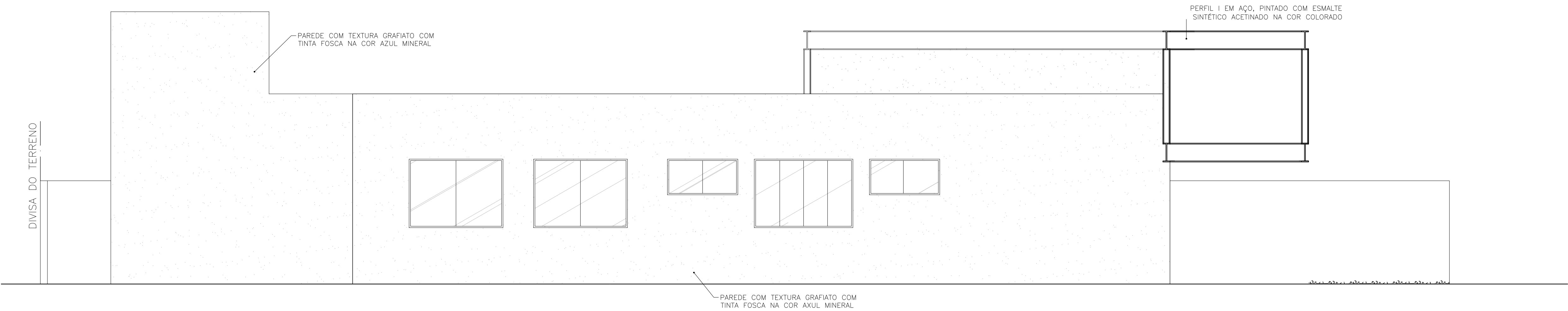


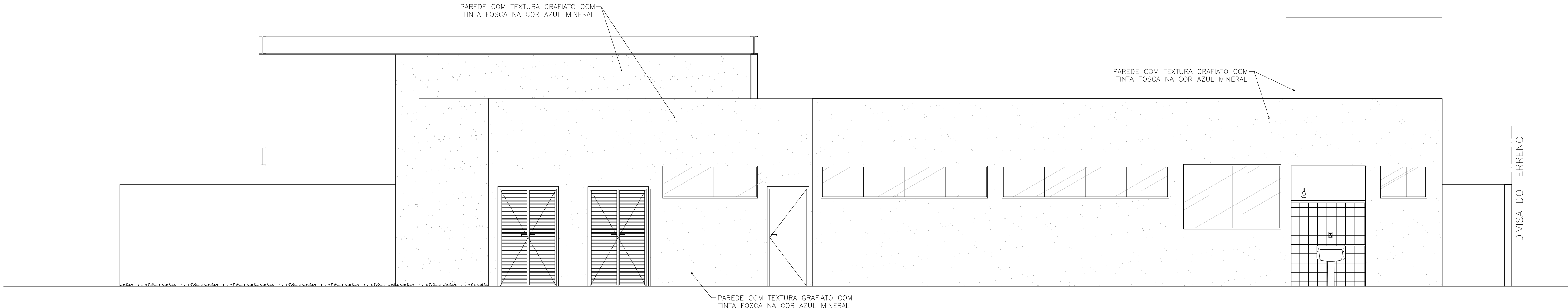
FACHADA FRONTAL
UBS EXPANSIVEL TIPO 1
ESC 1/50



FACHADA POSTERIOR
UBS EXPANSIVEL TIPO 1
ESC 1/50



FACHADA LATERAL ESQUERDA
UBS EXPANSIVEL TIPO 1
ESC 1/50



FACHADA LATERAL DIREITA
UBS EXPANSIVEL TIPO 1
ESC 1/50

NOTAS:

- 1-PROIBIDA REPRODUÇÃO OU ALTERAÇÃO DO CONTEÚDO SEM AUTORIZAÇÃO DOS RESPONSÁVEIS TÉCNICOS DO PROJETO.
- 2-DIREITOS AUTORAIS RESERVADOS - L.D. FEDERAL, 9.610 DE 19/02/1996.
- 3-CONFERIR MEDIDAS NO LOCAL.
- 4-COTAS EM CENTÍMETROS.
- 5-VERIFICAR CADERNO DE ESPECIFICAÇÕES E DETALHES PARA ACABAMENTOS, BANCADAS E DIVISÓRIAS.
- 6-AS PAREDES REPRESENTADAS (8mm) SE LIMITAM AOS PERIS DE AÇO DO STEEL FRAMMING, DEVENDO AINDA RECEBER O ACABAMENTO (PAREDE ACABADA DE 11,5 A 12mm). ENTRETANTO, SE DIMENSÕES APÓS ACABAMENTO, NÃO ALTERAR METRAGEM DE ÁREA CONSTRUÍDA E NEM DAS ÁREAS DOS AMBIENTES APROVADOS PELA VISA.
- 7-O PROJETO JÁ ENCONTRA-SE APROVADO PELA VISA, CONFORME PARECER TÉCNICO Nº566/13, DE 21-02-13.


É DE RESPONSABILIDADE DO MUNICÍPIO A ADAPTAÇÃO DA IMPLANTAÇÃO DO PROJETO MODELO AO TERRENO ESCOLHIDO. DEVERÁ O MESMO EXECUTAR TODAS AS ALTERAÇÕES NECESSÁRIAS PARA O ACESSO A UNIDADE CONFORME NBR9050 / 2004.



GOVERNO DO ESTADO DE MINAS GERAIS
Secretaria de Estado de Saúde de Minas Gerais
Calçada Administrativa Pres. Américo Gomes, s/nº -
Bairro: Serra Verde - 8.116 - Minas Gerais
CEP: 31.630-900 SES-MG Pão de Açúcar - 12º e 13º andar
SUBSECRETARIA DE INOVAÇÃO E LOGÍSTICA
SUPERINTENDÊNCIA DE GESTÃO
DIRETORIA DE GESTÃO DA REDE FÍSICA

EMPREENHIMENTO:
UBS MINAS - PROJETO MODELO

PROJETO:
UBS MINAS - TIPO 01 - EXPANSIVEL

LOGRADOURO:				AUTOR: ARQ. PAULO TRAJANO MENEZES JR. CAD. 57616-9	
CIDADE:	LOTE/QUADRA:		DESCRIÇÃO:		PROJETO ARQUITETÔNICO
RESPONSÁVEL:	VERIFICADO POR:		FACHADAS		
DATA: OUTUBRO/2013	DATA: OUTUBRO/2013				
FORMATO:	REVISÃO:	FOLHA:	ESCALA:	PARA REFERÊNCIA	
A0		04/04	IND	PARA OBRA	
841x1189mm				PARA FABRICAÇÃO	
				PARA ARQUIVO	
ARQUIVO: UBS_T1E_EXE_ARQ_R02.DWG					